

MHS
MEDIZINHANDEL
STRAUSBERG

Produktkatalog

Unternehmensbeschreibung

Die MHS Medizinhandel Strausberg oHG wurde im Jahr 1996 von Wilfried Günther und Hans-Dieter Wentzel gegründet. Herr Wilfried Günther schied mit Wirkung zum 01.01.2008 aus dem Unternehmen aus. Zum gleichen Zeitpunkt übernahm Frau Ramona Fritsch die Anteile und Funktionen von Herrn Wilfried Günther. Herr Hans-Dieter Wentzel schied mit Wirkung zum 01.01.2009 aus dem Unternehmen aus. Zum gleichen Zeitpunkt übernahm Herr Stefan Fritsch die Anteile und Funktionen von Herrn Hans-Dieter Wentzel.

Das Unternehmen hat sich auf den Vertrieb von innovativen medizinischen Produkten aus den Bereichen Radiologie, Biopsie, Onkologie, Vaskuläre Medizin und HomeCare spezialisiert. Diese werden vorzugsweise an Krankenhäuser, niedergelassene Ärzte und Fachhändler vertrieben.

Im November 2006 wurde mit der Gründung der HYDROTECH Strausberg oHG das Geschäftsfeld HomeCare ausgelagert. Im Januar 2009 wurde das Unternehmen umfirmiert zur MHS Medizinhandel Strausberg GmbH & Co.KG. Das Unternehmen war in den Jahren 1996 und 1997 als Fachhändler überwiegend für die Firma C.R.BARD in den Bereichen Chirurgie und Biopsie tätig. Ab dem Jahr 1998 hat sich das Unternehmen stetig weiterentwickelt und den Marktanteil ausgebaut, vorrangig mit den Produkten der Firma Angiotech (MANAN, MD-Tech, PBN, Inter.V, Argon Medical).

Seit 2012 ist das Unternehmen der Vertriebspartner der Firma Möller Medical aus Fulda, für den Bereich BiopC® Interventionell. Jahrzehntelange Erfahrung in der Entwicklung und der Produktion sämtlicher Arten von Kanülen und Nadeln für die Humanmedizin sowie intensivmedizinischer Spezialprodukte ist die Basis der Produktlinie BiopC® der Möller Medical.

Unser Unternehmen verfügt über einen fachlich kompetenten Innen- und Außendienst, alle Kundendienstmitarbeiter sind Medizinprodukteberater und werden regelmäßig geschult. Durch die Geschäftstätigkeit will das Unternehmen seinem Kundenklientel entsprechend dessen individuellen Erfordernissen und Bedürfnissen qualitativ hochwertige medizinische Produkte anbieten. Um diesen hohen Standards gerecht zu werden hat sich das Unternehmen im März 2010 nach der DIN EN ISO 9001 zertifizieren lassen. Gearbeitet wird nach diesem Qualitätsmanagement schon mehrere Jahre, doch nun wurde es durch die Zertifizierung nach Außen gestärkt.

Das Unternehmen bemüht sich um eine vertrauensvolle Zusammenarbeit mit den Krankenhäusern und Verwaltungen der medizinischen Einrichtungen, insbesondere der Verwaltungen der Einkaufsverbände, aus deren Häusern immer häufiger Anfragen nach den durch das Unternehmen vertrieben Produkten erfolgen. Das Unternehmen ist bereits bei mehreren Einkaufsverbänden gelistet.

Ramona Fritsch

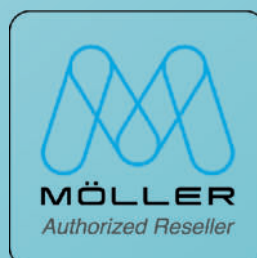
Geschäftsführerin

Stefan Fritsch

Geschäftsführer

BiopC®
Interventionell

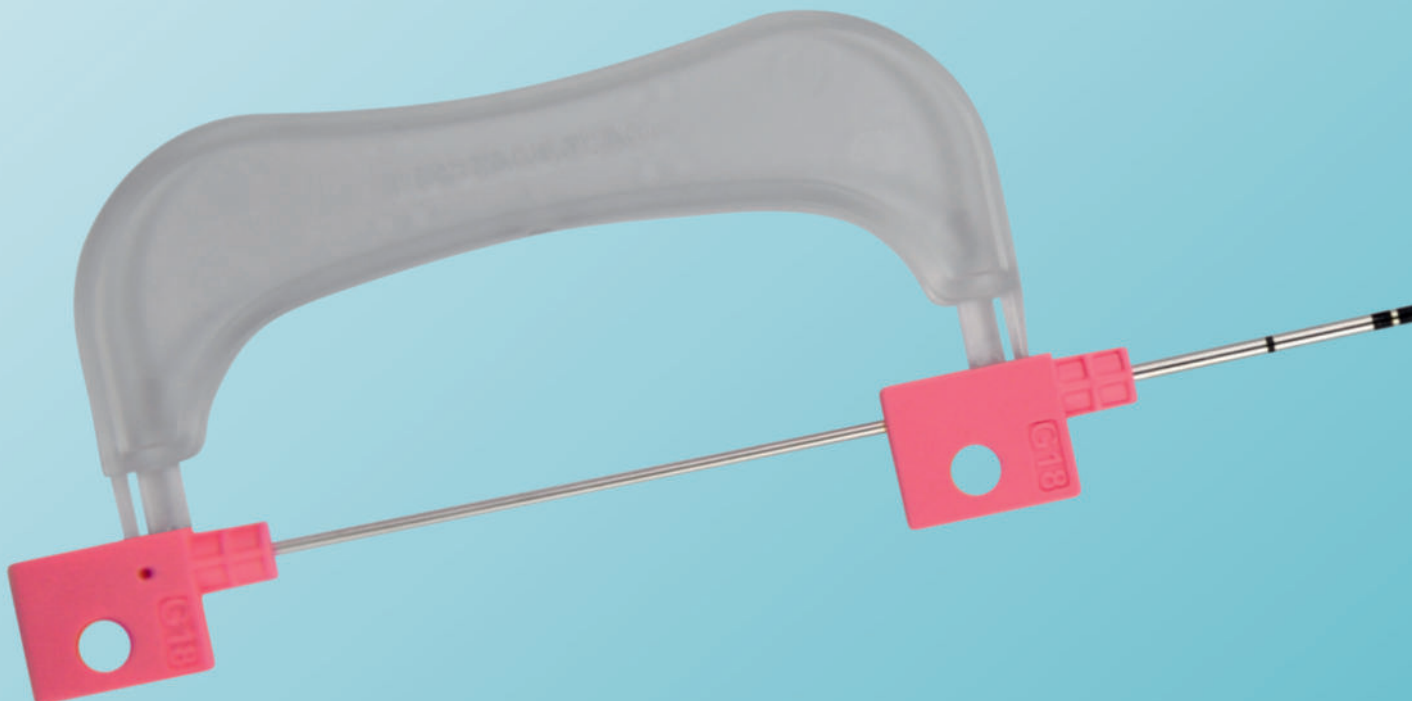
Produktkatalog
by



Einmalbiopsiekanülen für Schussapparate DNG-1010 bis DNG-1040 & Koaxialkanülen COX-1010 bis COX-1040	4-7
Vollschnitt-Einmalbiopsiekanüle full-sCore® DNG-2020 & Koaxialkanülen COX-2020	8-9
Biopsieinstrument Möller Medical Blue RBG-1000	10
Manuelle Stanz Biopsie MBY-1050	11
Abstandshalter für ABG-2030 & SBG-2010 Koaxialkanülen	12
Semi-Automatisches Einmalbiopsie-Gerät SBG-2010 & Koaxialkanülen COX-2000	13
Automatisches Einmalbiopsie-Gerät ABG-2020 & Koaxialkanülen COX-2000	14-15
Automatisches Einmalbiopsie-Gerät ABG-2030/2040 & Koaxialkanülen COX-2000	16-17
Feinnadelbiopsie Chiba Nadeln FNB-1001 Nadeln mit Spinalschliff FNB-1002 Franseen Nadeln FNB-1003 Greene Style Nadeln FNB-1004	18-19
Mamma Lokalisationsnadeln BLM-1110 Mamma Lokalisationsnadeln BLM-1120 und BLM-1125 Mamma Lokalisationsnadeln BLM-1130 und BLM-1135 Brustlokalisationsnadel BLM-1140	20-21
Knochenmark Biopsie Systeme BOW-1060	22
Knochenmark Aspirations Biopsie BOW-1070	23
Knochenmark Biopsie Kanüle BOY-1080	24

Biopsiekanüle für hochwertige histologische Befunde unter Verwendung eines Schussapparates

- Farbcodierung der Ansätze für eine eindeutige Zuordnung der Kanülengrößen
- Zentimetergraduierungen zur genauen Festlegung der Stichtiefe
- Echomarkierung für eine hervorragende Sichtbarkeit unter Ultraschall
- DNG-1010: kompatibel u.a. mit ProMag™ 2.2¹⁾; 17mm „side-notch“ , mit Luer-Ansatz
- DNG-1020: kompatibel mit Möller Medical Blue und ProMag™ Ultra²⁾; 19mm „side-notch“
- DNG-1030: kompatibel u.a. mit ProMag™ Ultra ST³⁾; 9mm „side-notch“
- DNG-1040: kompatibel u.a. mit Bard® Magnum^{®4)}; 19mm „side-notch“
- Verfügbare Koaxialkanülen finden Sie in den Tabellen auf den Seiten 6/7



1) ProMag™ 2.2 ist ein eingetragenes Warenzeichen der Firma Angiotech
 2) ProMag™ Ultra ist ein eingetragenes Warenzeichen der Firma Angiotech
 3) ProMag™ Ultra ST ist ein eingetragenes Warenzeichen der Firma Angiotech
 4) Bard® Magnum® ist ein eingetragenes Warenzeichen der Firma C.R. Bard

Koaxialkanüle zur Nadelführung sowie zur Ermöglichung mehrerer Biopsat-Entnahmen bei nur einer Punktion

COX-1010 ist kompatibel zur Biopsiekanüle DNG-1010

COX-1020 ist kompatibel zur Biopsiekanüle DNG-1020

COX-1030 ist kompatibel zur Biopsiekanüle DNG-1030

COX-1040 ist kompatibel zur Biopsiekanüle DNG-1040

- Zentimetergraduierungen und stufenlos verschiebbare Federn zur genauen Festlegung der Stichtiefe
- Echomarkierung für eine hervorragende Sichtbarkeit unter Ultraschall
- Farbcodierung der Ansätze entsprechen der jeweiligen Farbcodierung der Einmalbiopsiekanülen DNG



Einmalbiopsiekanüle DNG-1010 kompatibel u.a. mit ProMag™ 2.2¹⁾



Biopsienadel Größe	Biopsienadel Katalognummer	VPE	Koaxialkanüle Größe	Koaxialkanüle Katalognummer	VPE
20G x 10 cm	DNG-1010-20-0100	10	19G x 4,9 cm	COX-1010-20-0049	10
20G x 16 cm	DNG-1010-20-0160	10	19G x 10,9 cm	COX-1010-20-0109	10
20G x 20 cm	DNG-1010-20-0200	10			
18G x 10 cm	DNG-1010-18-0100	10	17G x 4,6 cm	COX-1010-18-0046	10
18G x 16 cm	DNG-1010-18-0160	10	17G x 10,6 cm	COX-1010-18-0106	10
18G x 20 cm	DNG-1010-18-0200	10	17G x 14,6 cm	COX-1010-18-0146	10
18G x 25 cm	DNG-1010-18-0250	10			
18G x 30 cm	DNG-1010-18-0300	10			
16G x 10 cm	DNG-1010-16-0100	10	15G x 4,6 cm	COX-1010-16-0046	10
16G x 16 cm	DNG-1010-16-0160	10	15G x 10,6 cm	COX-1010-16-0106	10
16G x 20 cm	DNG-1010-16-0200	10			
16G x 25 cm	DNG-1010-16-0250	10			
14G x 10 cm	DNG-1010-14-0100	10	13G x 4,6 cm	COX-1010-14-0046	10
14G x 12 cm	DNG-1010-14-0120	10			
14G x 16 cm	DNG-1010-14-0160	10	13G x 10,6 cm	COX-1010-14-0106	10
14G x 20 cm	DNG-1010-14-0200	10			



Einmalbiopsiekanüle DNG-1020 kompatibel mit Möller Medical Blue und ProMag™ Ultra²⁾



Biopsienadel Größe	Biopsienadel Katalognummer	VPE	Koaxialkanüle Größe	Koaxialkanüle Katalognummer	VPE
20G x 10 cm	DNG-1020-20-0100	10	19G x 4,9 cm	COX-1020-20-0049	10
20G x 16 cm	DNG-1020-20-0160	10	19G x 10,9 cm	COX-1020-20-0109	10
20G x 20 cm	DNG-1020-20-0200	10			
18G x 10 cm	DNG-1020-18-0100	10	17G x 4,6 cm	COX-1020-18-0046	10
18G x 16 cm	DNG-1020-18-0160	10	17G x 10,6 cm	COX-1020-18-0106	10
18G x 20 cm	DNG-1020-18-0200	10	17G x 14,6 cm	COX-1020-18-0146	10
18G x 25 cm	DNG-1020-18-0250	10			
18G x 30 cm	DNG-1020-18-0300	10			
16G x 10 cm	DNG-1020-16-0100	10	15G x 4,6 cm	COX-1020-16-0046	10
16G x 16 cm	DNG-1020-16-0160	10	15G x 10,6 cm	COX-1020-16-0106	10
16G x 20 cm	DNG-1020-16-0200	10			
16G x 25 cm	DNG-1020-16-0250	10			
14G x 10 cm	DNG-1020-14-0100	10	13G x 4,6 cm	COX-1020-14-0046	10
14G x 12 cm	DNG-1020-14-0120	10			
14G x 16 cm	DNG-1020-14-0160	10	13G x 10,6 cm	COX-1020-14-0106	10
14G x 20 cm	DNG-1020-14-0200	10			



1) ProMag™ 2.2 ist ein eingetragenes Warenzeichen der Firma Angiotech

2) ProMag™ Ultra ist ein eingetragenes Warenzeichen der Firma Angiotech

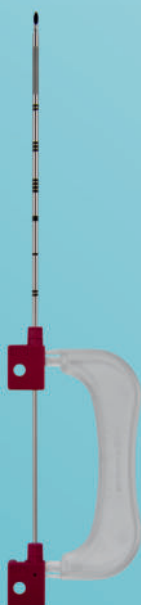
Einmalbiopsiekanüle DNG-1030 kompatibel u.a. mit ProMag™ Ultra ST³⁾



Biopsienadel Größe	Biopsienadel Katalognummer	VPE	Koaxialkanüle Größe	Koaxialkanüle Katalognummer	VPE
20G x 8 cm	DNG-1030-20-0080	10	19G x 3,8 cm	COX-1030-20-0038	10
20G x 12 cm	DNG-1030-20-0120	10	19G x 7,8 cm	COX-1030-20-0078	10
20G x 16 cm	DNG-1030-20-0160	10	19G x 11,8 cm	COX-1030-20-0118	10
18G x 8 cm	DNG-1030-18-0080	10	17G x 3,5 cm	COX-1030-18-0035	10
18G x 12 cm	DNG-1030-18-0120	10	17G x 7,5 cm	COX-1030-18-0075	10
18G x 16 cm	DNG-1030-18-0160	10	17G x 11,5 cm	COX-1030-18-0115	10
16G x 8 cm	DNG-1030-16-0080	10	15G x 3,5 cm	COX-1030-16-0035	10
16G x 12 cm	DNG-1030-16-0120	10	15G x 7,5 cm	COX-1030-16-0075	10
16G x 16 cm	DNG-1030-16-0160	10	15G x 11,5 cm	COX-1030-16-0115	10
14G x 8 cm	DNG-1030-14-0080	10	13G x 3,5 cm	COX-1030-14-0035	10
14G x 12 cm	DNG-1030-14-0120	10	13G x 7,5 cm	COX-1030-14-0075	10
14G x 16 cm	DNG-1030-14-0160	10			



Einmalbiopsiekanüle DNG-1040 kompatibel u.a. mit Bard® Magnum⁴⁾



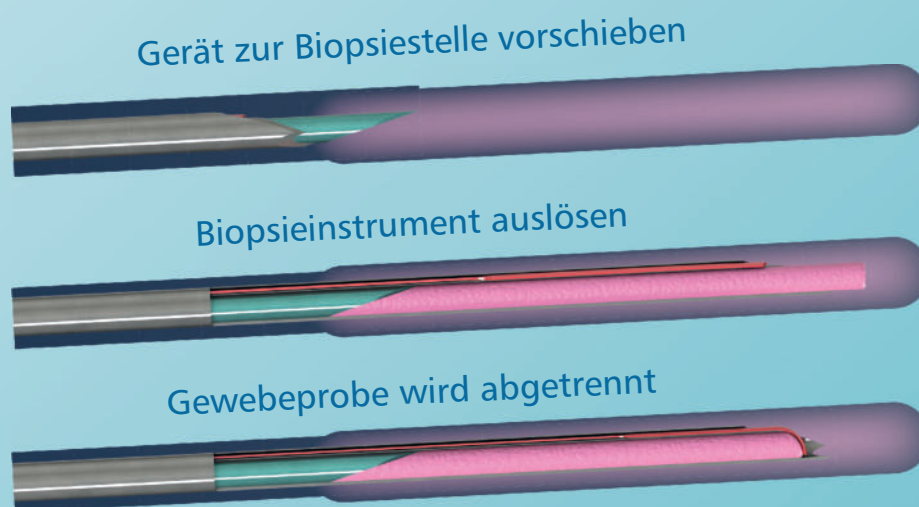
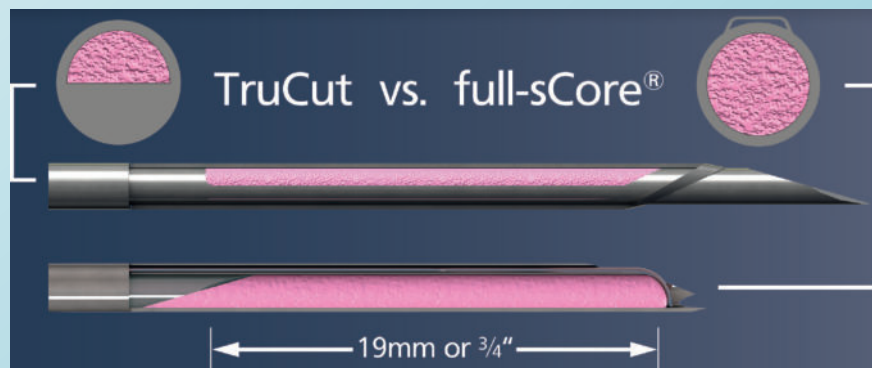
Biopsienadel Größe	Biopsienadel Katalognummer	VPE	Koaxialkanüle Größe	Koaxialkanüle Katalognummer	VPE
20G x 10 cm	DNG-1040-20-0100	10	19G x 4,6 cm	COX-1040-20-0046	10
20G x 13 cm	DNG-1040-20-0130	10			
20G x 16 cm	DNG-1040-20-0160	10	19G x 10,6 cm	COX-1040-20-0106	10
20G x 20 cm	DNG-1040-20-0200	10			
18G x 10 cm	DNG-1040-18-0100	10	17G x 4,3 cm	COX-1040-18-0043	10
18G x 13 cm	DNG-1040-18-0130	10			
18G x 16 cm	DNG-1040-18-0160	10	17G x 10,3 cm	COX-1040-18-0103	10
18G x 20 cm	DNG-1040-18-0200	10	17G x 14,3 cm	COX-1040-18-0143	10
18G x 25 cm	DNG-1040-18-0250	10			
18G x 30 cm	DNG-1040-18-0300	10			
16G x 10 cm	DNG-1040-16-0100	10	15G x 4,3 cm	COX-1040-16-0043	10
16G x 13 cm	DNG-1040-16-0130	10			
16G x 16 cm	DNG-1040-16-0160	10	15G x 10,3 cm	COX-1040-16-0103	10
16G x 20 cm	DNG-1040-16-0200	10			
14G x 10 cm	DNG-1040-14-0100	10	13G x 4,3 cm	COX-1040-14-0043	10
14G x 13 cm	DNG-1040-14-0130	10			
14G x 16 cm	DNG-1040-14-0160	10	13G x 10,3 cm	COX-1040-14-0103	10
14G x 20 cm	DNG-1040-14-0200	10			

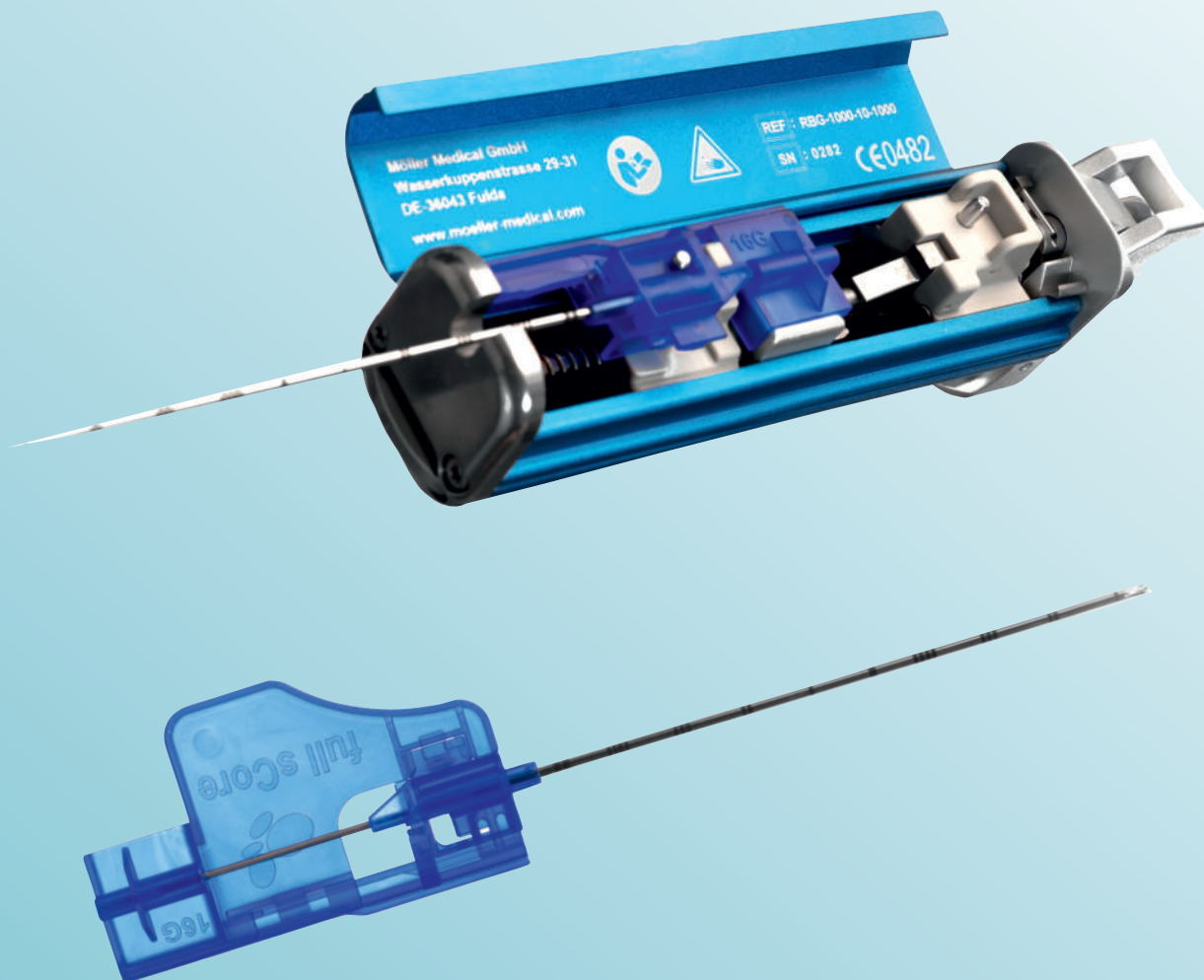


³⁾ ProMag™ Ultra ST ist ein eingetragenes Warenzeichen der Firma Angiotech

⁴⁾ Bard® Magnum® ist ein eingetragenes Warenzeichen der Firma C.R.Bard

- für hochwertige histologische Befunde unter Verwendung eines Schussapparates
- Möller Medical Superfinish sorgt für eine optimale Oberfläche
- Gut angepasster Kronenkernschnitt sorgt für weniger traumatische Punktion und exakte Gewebeentnahme
- Die Nadel wird mit cm-Markierungen zur sicheren und sachgerechten Bestimmung der Tiefenlage geliefert
- Eine echogene distale Spitze sorgt für hervorragende Sichtbarkeit unter ultraschallgeführter Biopsie
- Kompatibel mit der coaxialen Einführnadel COX-2020 zur Führung und zur Erzielung einer Mehrfachprobenahme mit einer einzigen Punktion





Einmalbiopsiekanüle full-sCore® DNG-2020 Kompatibel mit Möller Medical Blue

Biopsienadel Größe	Biopsienadel Katalognummer	VPE	Koaxialkanüle Größe	Koaxialkanüle Katalognummer	VPE
16G x 10 cm	DNG-2020-16-0100	10	14G x 4,9 cm	COX-2020-16-0049	10
16G x 16 cm	DNG-2020-16-0160	10	14G x 10,9 cm	COX-2020-16-0109	10
16G x 20 cm	DNG-2020-16-0200	10	14G x 14,9 cm	COX-2020-16-0149	10
16G x 25 cm	DNG-2020-16-0250	10			
18G x 10 cm	DNG-2020-18-0100	10	15G x 4,9 cm	COX-2020-18-0049	10
18G x 16 cm	DNG-2020-18-0160	10	15G x 10,9 cm	COX-2020-18-0109	10
18G x 20 cm	DNG-2020-18-0200	10	15G x 14,9 cm	COX-2020-18-0149	10
18G x 25 cm	DNG-2020-18-0250	10			



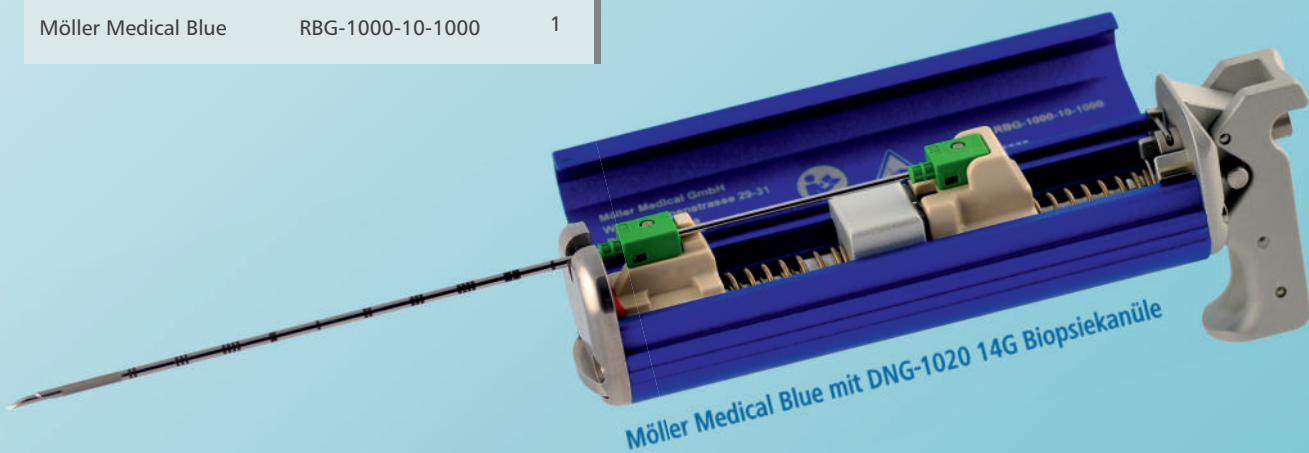
Wiederverwendbares, automatisches Biopsieinstrument für die Verwendung mit Einmalbiopsiekanülen zur Gewinnung von Weichteilgewebe

- Anwenderfreundliche, leichte Bauweise
- 2 Auslöser (vorne und hinten) für Anwendungen in variablen Positionen
- 25 mm Vorschub
- Automatische Sicherungsfunktion beim Spannen verhindert ein unbeabsichtigtes Auslösen
- Einfache Biopsientnahme möglich, ohne die Nadel aus dem Biopsieinstrument zu nehmen



Biopsieinstrument Möller Medical RBG-1000

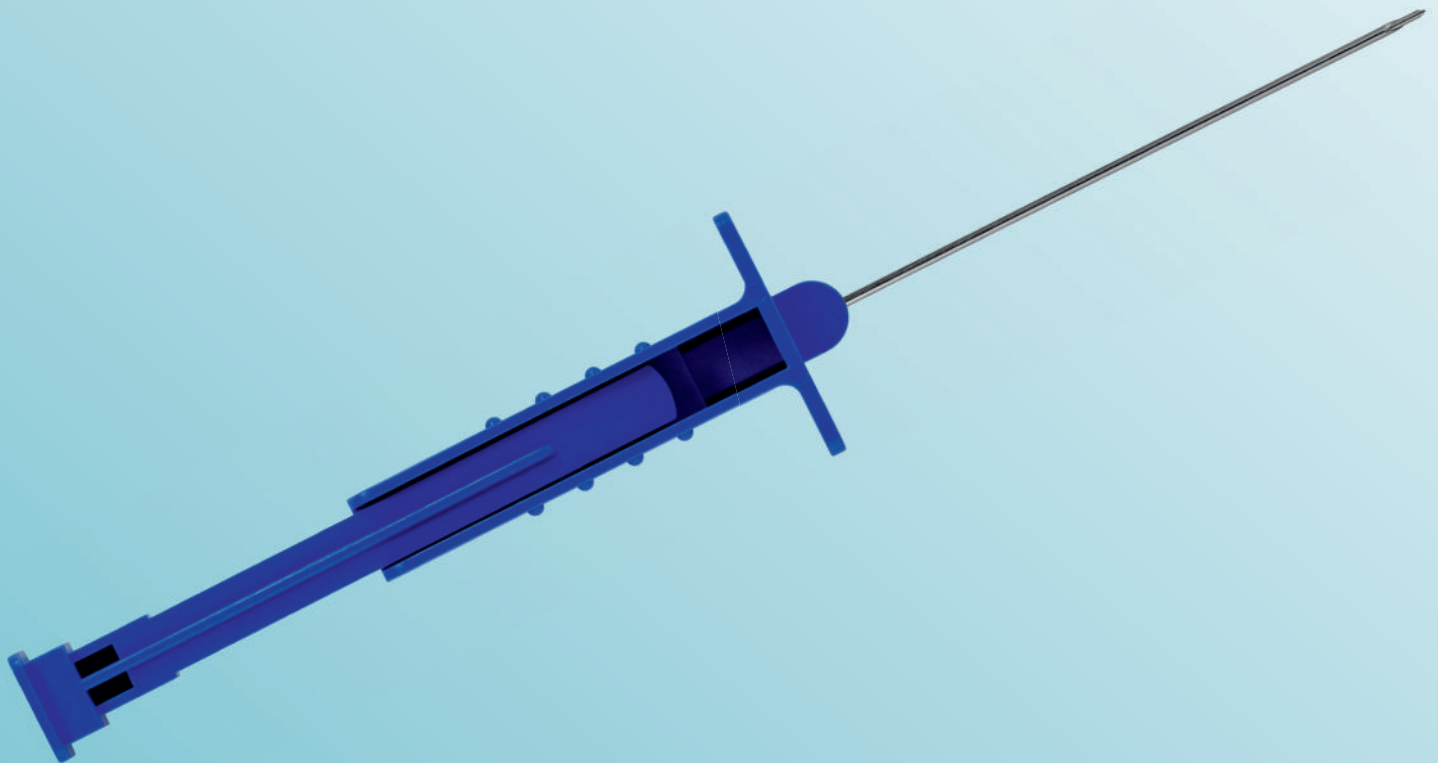
Wiederverwendbarer Schussapparat	Katalognummer	VPE
Möller Medical Blue	RBG-1000-10-1000	1



Der Einsatz folgender Biopsienadeln wird empfohlen:
DNG-1020 TruCut-Mechanismus

Manuelle TruCut Biopsiekanüle zur Entnahme histologischer Gewebeproben

- Die TruCut Biopsiekanüle zeichnet sich durch eine hochwertige Schliffgebung aus
- Weitreichende Anwendungsbereiche und eine einfache Bedienung kennzeichnen die MBY-1050
- Atraumatische Punktionen und sichere Gewebeproben sind für diese Kanüle charakteristisch



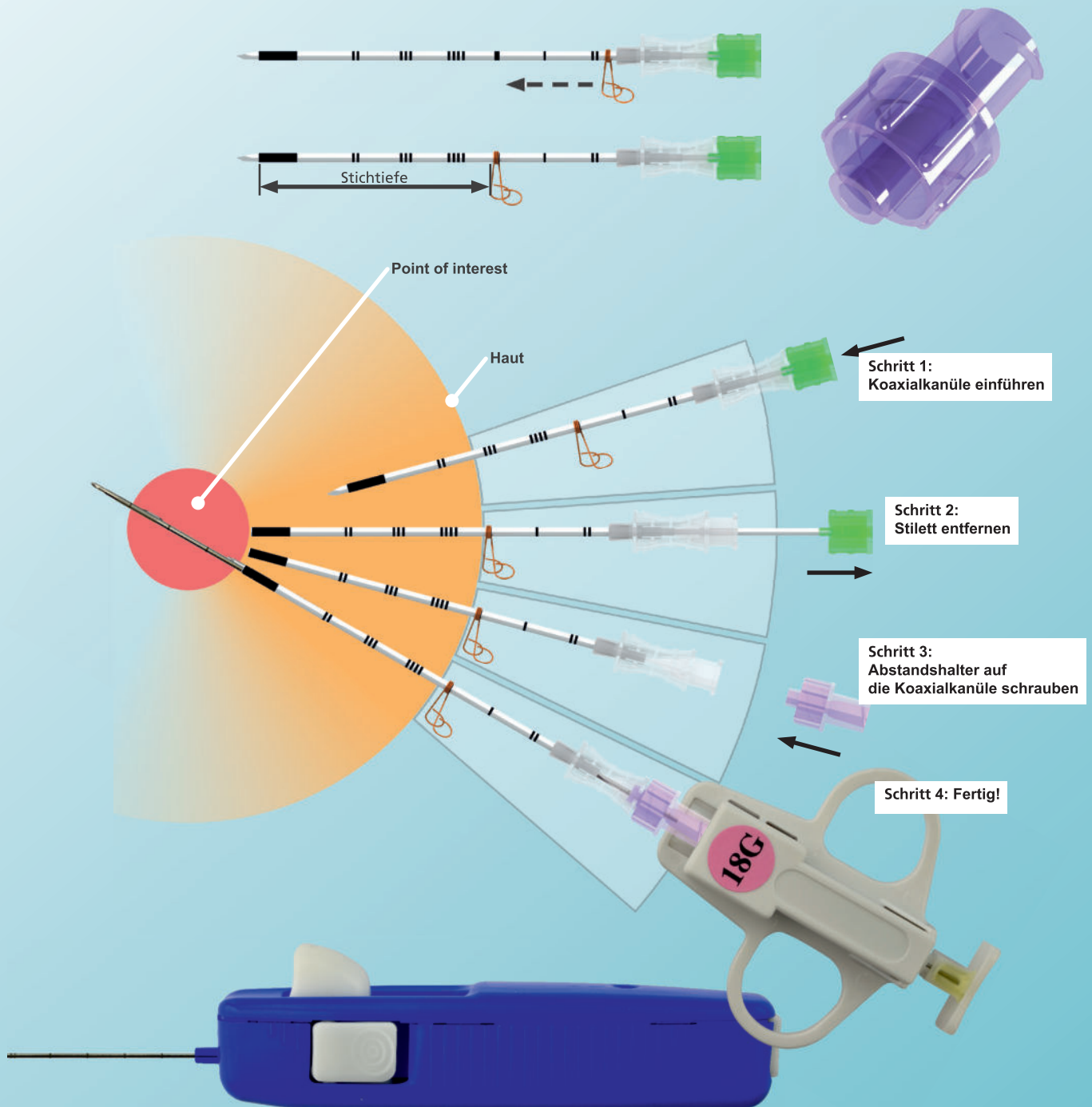
Manuelle Stanz Biopsie MBY-1050

Nadelgröße	Katalognummer	VPE
18G x 7,5 cm	MBY-1050-18-0075	10
18G x 11,4 cm	MBY-1050-18-0114	10
18G x 15,2 cm	MBY-1050-18-0152	10
18G x 20,0 cm	MBY-1050-18-0200	10
17G x 7,5 cm	MBY-1050-17-0075	10
17G x 11,4 cm	MBY-1050-17-0114	10
17G x 15,2 cm	MBY-1050-17-0152	10
17G x 20,0 cm	MBY-1050-17-0200	10

Nadelgröße	Katalognummer	VPE
16G x 7,5 cm	MBY-1050-16-0075	10
16G x 11,4 cm	MBY-1050-16-0114	10
16G x 15,2 cm	MBY-1050-16-0152	10
16G x 20,0 cm	MBY-1050-16-0200	10
14G x 7,5 cm	MBY-1050-14-0075	10
14G x 11,4 cm	MBY-1050-14-0114	10
14G x 15,2 cm	MBY-1050-14-0152	10
14G x 20,0 cm	MBY-1050-14-0200	10

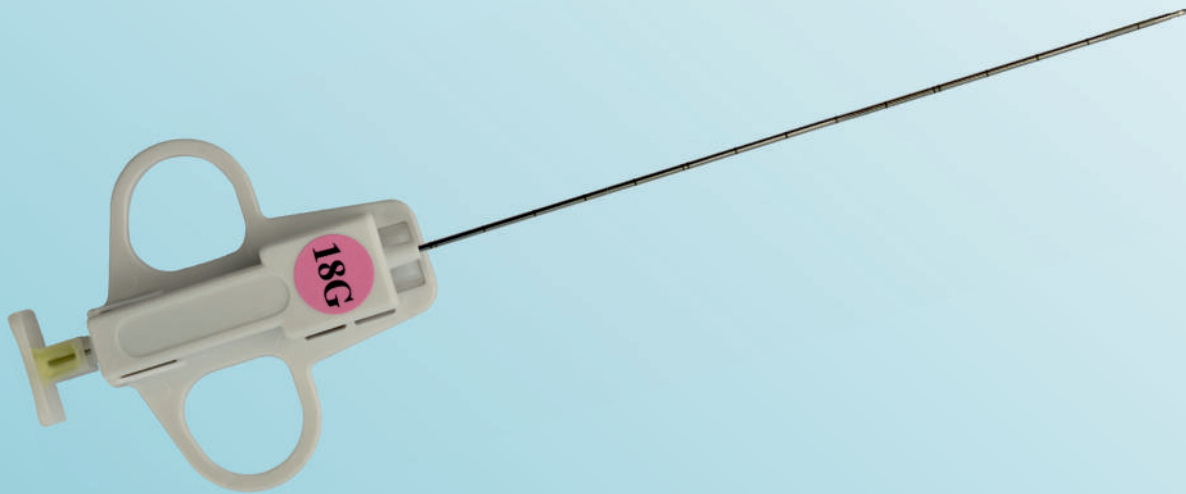
Abstandshalter für ABG-2030 und SBG-2010 Koaxialkanülen

Benutzen Sie den Abstandshalter mit der COX-2000 um bei Wahl einer 10 mm Probenkerbe die Kanüle korrekt vor der Läsion zu platzieren.



Semi-Automatisches Einmalbiopsie-Gerät für hochwertige histologische Befunde

- Zentimetergraduierungen zur genauen Festlegung der Stichtiefe
- Echomarkierung für eine hervorragende Sichtbarkeit unter Ultraschall
- Einstellbarkeit der Schusstiefe ermöglicht eine 10mm respektive 20mm „side-notch“
- Farbcodierung der jeweiligen Gauge-Größen
- Verfügbare Koaxialkanülen finden Sie in der Tabelle unten



Koaxialkanüle zur Nadelführung sowie zur Ermöglichung mehrerer Biopsat-Entnahmen bei nur einer Punktion

COX-2000 ist kompatibel zum Einmalbiopsie-Gerät SBG-2010

- Zentimetergraduierungen und stufenlos verschiebbare Federn zur genauen Festlegung der Stichtiefe
- Echomarkierung für eine hervorragende Sichtbarkeit unter Ultraschall
- Farbcodierung der Ansätze entsprechen der jeweiligen Farbcodierung der Einmalbiopsie-Geräte SBG

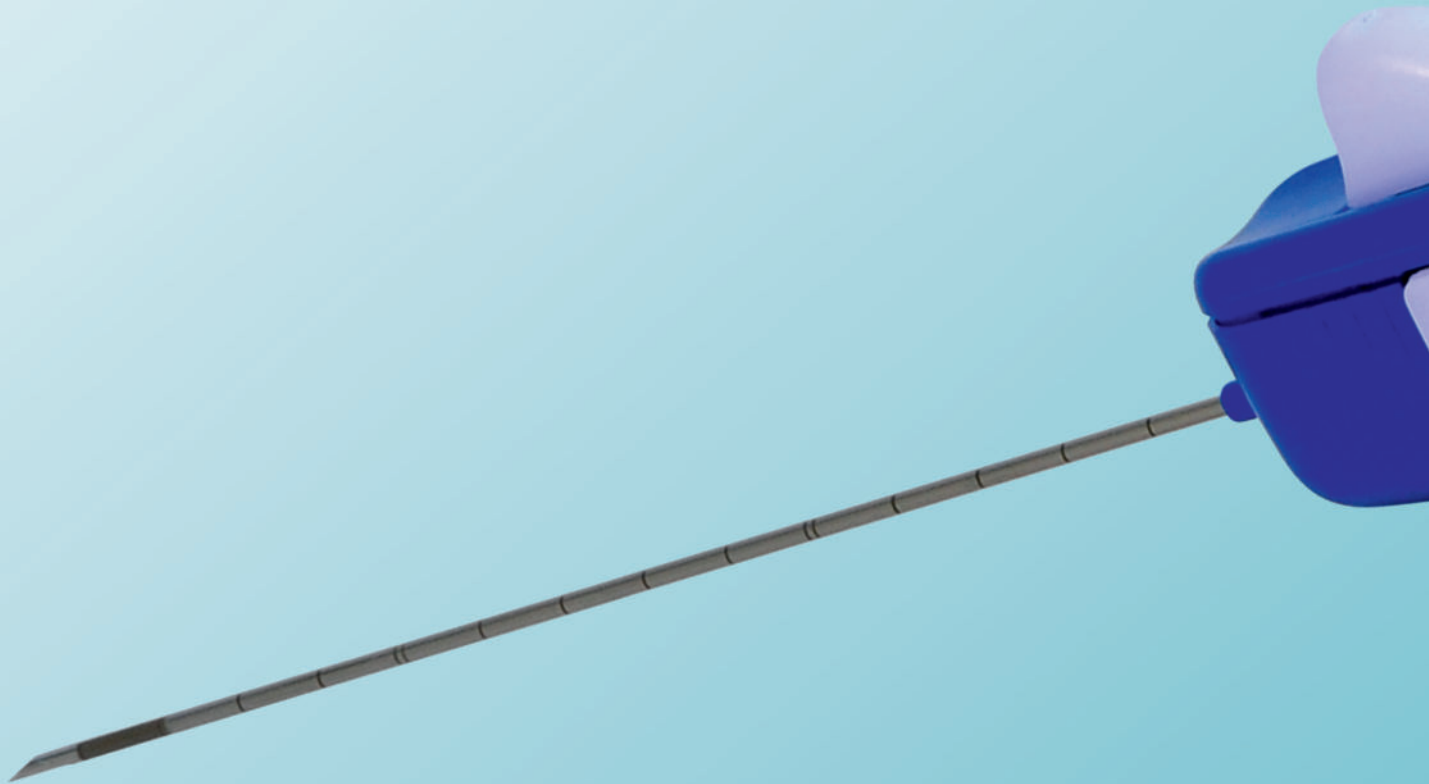
Semi-Automatisches Einmalbiopsie-Gerät SBG-2010

Biopsienadel Größe	Biopsienadel Katalognummer	VPE	Koaxialkanüle Größe	Koaxialkanüle Katalognummer	VPE
20G x 10 cm	SBG-2010-20-0100	10	19G x 5,1 cm	COX-2000-20-0051	10
20G x 15 cm	SBG-2010-20-0150	10	19G x 10,1 cm	COX-2000-20-0101	10
20G x 20 cm	SBG-2010-20-0200	10	19G x 15,1 cm	COX-2000-20-0151	10
18G x 10 cm	SBG-2010-18-0100	10	17G x 5,1 cm	COX-2000-18-0051	10
18G x 15 cm	SBG-2010-18-0150	10	17G x 10,1 cm	COX-2000-18-0101	10
18G x 20 cm	SBG-2010-18-0200	10	17G x 15,1 cm	COX-2000-18-0151	10
18G x 25 cm	SBG-2010-18-0250	10	17G x 20,1 cm	COX-2000-18-0201	10
16G x 10 cm	SBG-2010-16-0100	10	15G x 5,1 cm	COX-2000-16-0051	10
16G x 15 cm	SBG-2010-16-0150	10	15G x 10,1 cm	COX-2000-16-0101	10
16G x 20 cm	SBG-2010-16-0200	10	15G x 15,1 cm	COX-2000-16-0151	10
14G x 10 cm	SBG-2010-14-0100	10	13G x 5,1 cm	COX-2000-14-0051	10
14G x 15 cm	SBG-2010-14-0150	10	13G x 10,1 cm	COX-2000-14-0101	10
14G x 20 cm	SBG-2010-14-0200	10	13G x 15,1 cm	COX-2000-14-0151	10



Automatisches Einmalbiopsie-Gerät für hochwertige historische Befunde

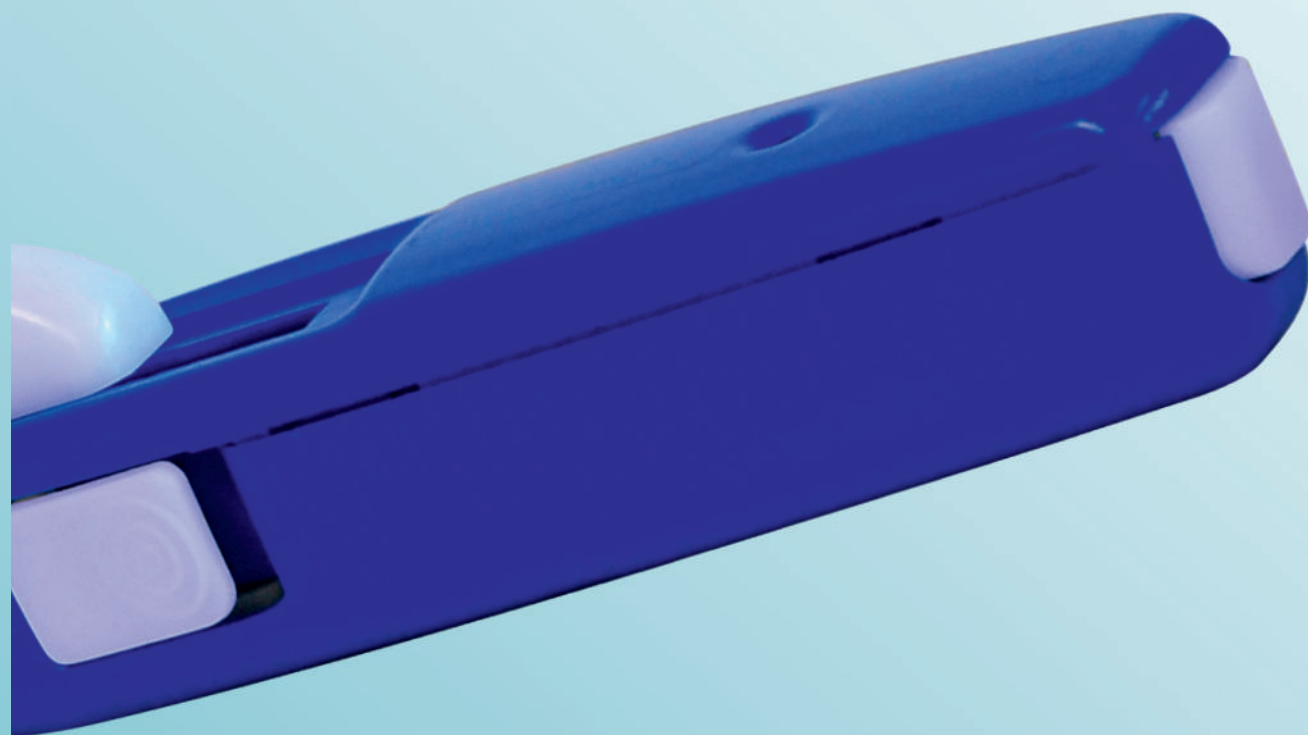
- Zentimetergraduierungen zur genauen Festlegung der Stichtiefe
- Echomarkierung für eine hervorragende Sichtbarkeit unter Ultraschall
- Farbcodierung der jeweiligen Gauge-Größen
- Einhandbedienung (ideal für Prostata-Biopsien)
- 2 Auslöser (wahlweise seitlich und hinten)
- Wahlweise semi- oder vollautomatische Anwendung
- Starke Federkraft
- Höherer Patientenkomfort durch eine spezielle geräuscharme Dämpfung
- Verfügbare Koaxialkanülen finden Sie in der Tabelle auf Seite 13



Koaxialkanüle zur Nadelführung sowie zur Ermöglichung mehrerer Biopsat-Entnahmen bei nur einer Punktion

COX-2000 ist kompatibel zum Einmalbiopsie-Gerät ABG-2020

- Zentimetergraduierungen und stufenlos verschiebbare Federn zur genauen Festlegung der Stichtiefe
- Echomarkierung für eine hervorragende Sichtbarkeit unter Ultraschall
- Farbcodierung der Ansätze entsprechen der jeweiligen Farbcodierung der Einmalbiopsie-Geräte ABG



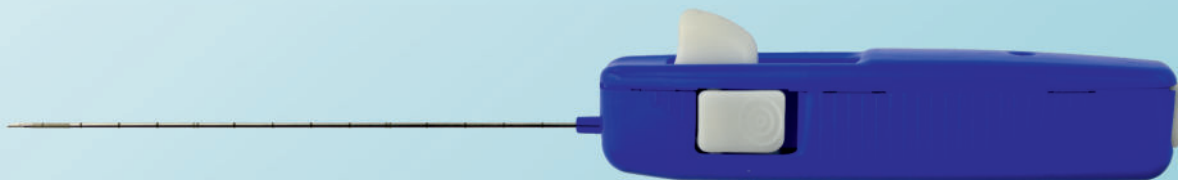
Automatisches Einmalbiopsie-Gerät ABG-2020

Biopsienadel Größe	Biopsienadel Katalognummer	VPE	Koaxialkanüle Größe	Koaxialkanüle Katalognummer	VPE
20G x 10 cm	ABG-2020-20-0100	5	19G x 5,1 cm	COX-2000-20-0051	10
20G x 15 cm	ABG-2020-20-0150	5	19G x 10,1 cm	COX-2000-20-0101	10
20G x 20 cm	ABG-2020-20-0200	5	19G x 15,1 cm	COX-2000-20-0151	10
18G x 10 cm	ABG-2020-18-0100	5	17G x 5,1 cm	COX-2000-18-0051	10
18G x 15 cm	ABG-2020-18-0150	5	17G x 10,1 cm	COX-2000-18-0101	10
18G x 20 cm	ABG-2020-18-0200	5	17G x 15,1 cm	COX-2000-18-0151	10
18G x 25 cm	ABG-2020-18-0250	5	17G x 20,1 cm	COX-2000-18-0201	10
16G x 10 cm	ABG-2020-16-0100	5	15G x 5,1 cm	COX-2000-16-0051	10
16G x 15 cm	ABG-2020-16-0150	5	15G x 10,1 cm	COX-2000-16-0101	10
16G x 20 cm	ABG-2020-16-0200	5	15G x 15,1 cm	COX-2000-16-0151	10
14G x 10 cm	ABG-2020-14-0100	5	13G x 5,1 cm	COX-2000-14-0051	10
14G x 15 cm	ABG-2020-14-0150	5	13G x 10,1 cm	COX-2000-14-0101	10
14G x 20 cm	ABG-2020-14-0200	5	13G x 15,1 cm	COX-2000-14-0151	10



Automatisches Einmalbiopsie-Gerät für hochwertige historische Befunde

- Zentimetergraduierungen zur genauen Festlegung der Stichtiefe
- 10 mm „side-notch“
- Echomarkierung für eine hervorragende Sichtbarkeit unter Ultraschall
- Farbcodierung der jeweiligen Gauge-Größen
- Einhandbedienung (ideal für Prostata-Biopsien)
- 2 Auslöser (wahlweise seitlich und hinten)
- Wahlweise semi- oder vollautomatische Anwendung
- Starke Federkraft
- Höherer Patientenkomfort durch eine spezielle geräuscharme Dämpfung
- Verfügbare Koaxialkanülen finden Sie in der Tabelle unten



Automatisches Einmalbiopsie-Gerät ABG-2030

Biopsienadel Größe	Biopsienadel Katalognummer	VPE	Koaxialkanüle Größe	Koaxialkanüle Katalognummer	VPE
20G x 10 cm	ABG-2030-20-0100	5	19G x 5,1 cm	COX-2000-20-0051	10
20G x 15 cm	ABG-2030-20-0150	5	19G x 10,1 cm	COX-2000-20-0101	10
20G x 20 cm	ABG-2030-20-0200	5	19G x 15,1 cm	COX-2000-20-0151	10
18G x 10 cm	ABG-2030-18-0100	5	17G x 5,1 cm	COX-2000-18-0051	10
18G x 15 cm	ABG-2030-18-0150	5	17G x 10,1 cm	COX-2000-18-0101	10
18G x 20 cm	ABG-2030-18-0200	5	17G x 15,1 cm	COX-2000-18-0151	10
18G x 25 cm	ABG-2030-18-0250	5	17G x 20,1 cm	COX-2000-18-0201	10
16G x 10 cm	ABG-2030-16-0100	5	15G x 5,1 cm	COX-2000-16-0051	10
16G x 15 cm	ABG-2030-16-0150	5	15G x 10,1 cm	COX-2000-16-0101	10
16G x 20 cm	ABG-2030-16-0200	5	15G x 15,1 cm	COX-2000-16-0151	10
14G x 10 cm	ABG-2030-14-0100	5	13G x 5,1 cm	COX-2000-14-0051	10
14G x 15 cm	ABG-2030-14-0150	5	13G x 10,1 cm	COX-2000-14-0101	10
14G x 20 cm	ABG-2030-14-0200	5	13G x 15,1 cm	COX-2000-14-0151	10



Koaxialkanüle zur Nadelführung sowie zur Ermöglichung mehrerer Biopsat-Entnahmen bei nur einer Punktion

COX-2000 ist kompatibel zum Einmalbiopsie-Gerät ABG-2030

- Zentimetergraduierungen und stufenlos verschiebbare Federn zur genauen Festlegung der Stichtiefe
- Echomarkierung für eine hervorragende Sichtbarkeit unter Ultraschall
- Farbcodierung der Ansätze entsprechen der jeweiligen Farbcodierung der Einmalbiopsie-Geräte ABG

Automatisches Einmalbiopsie-Gerät für hochwertige historische Befunde

- Zentimetergraduierungen zur genauen Festlegung der Stichtiefe
- 20 mm „side-notch“
- Echomarkierung für eine hervorragende Sichtbarkeit unter Ultraschall
- Farbcodierung der jeweiligen Gauge-Größen
- Einhandbedienung (ideal für Prostata-Biopsien)
- 2 Auslöser (wahlweise seitlich und hinten)
- Starke Federkraft
- Höherer Patientenkomfort durch eine spezielle geräuscharme Dämpfung
- Vollautomatische Anwendung
- Verfügbare Koaxialkanülen finden Sie in der Tabelle unten



Automatisches Einmalbiopsie-Gerät ABG-2040

Biopsienadel Größe	Biopsienadel Katalognummer	VPE	Koaxialkanüle Größe	Koaxialkanüle Katalognummer	VPE
20G x 10 cm	ABG-2040-20-0100	5	19G x 5,1 cm	COX-2000-20-0051	10
20G x 15 cm	ABG-2040-20-0150	5	19G x 10,1 cm	COX-2000-20-0101	10
20G x 20 cm	ABG-2040-20-0200	5	19G x 15,1 cm	COX-2000-20-0151	10
18G x 10 cm	ABG-2040-18-0100	5	17G x 5,1 cm	COX-2000-18-0051	10
18G x 15 cm	ABG-2040-18-0150	5	17G x 10,1 cm	COX-2000-18-0101	10
18G x 20 cm	ABG-2040-18-0200	5	17G x 15,1 cm	COX-2000-18-0151	10
18G x 25 cm	ABG-2040-18-0250	5	17G x 20,1 cm	COX-2000-18-0201	10
16G x 10 cm	ABG-2040-16-0100	5	15G x 5,1 cm	COX-2000-16-0051	10
16G x 15 cm	ABG-2040-16-0150	5	15G x 10,1 cm	COX-2000-16-0101	10
16G x 20 cm	ABG-2040-16-0200	5	15G x 15,1 cm	COX-2000-16-0151	10
14G x 10 cm	ABG-2040-14-0100	5	13G x 5,1 cm	COX-2000-14-0051	10
14G x 15 cm	ABG-2040-14-0150	5	13G x 10,1 cm	COX-2000-14-0101	10
14G x 20 cm	ABG-2040-14-0200	5	13G x 15,1 cm	COX-2000-14-0151	10



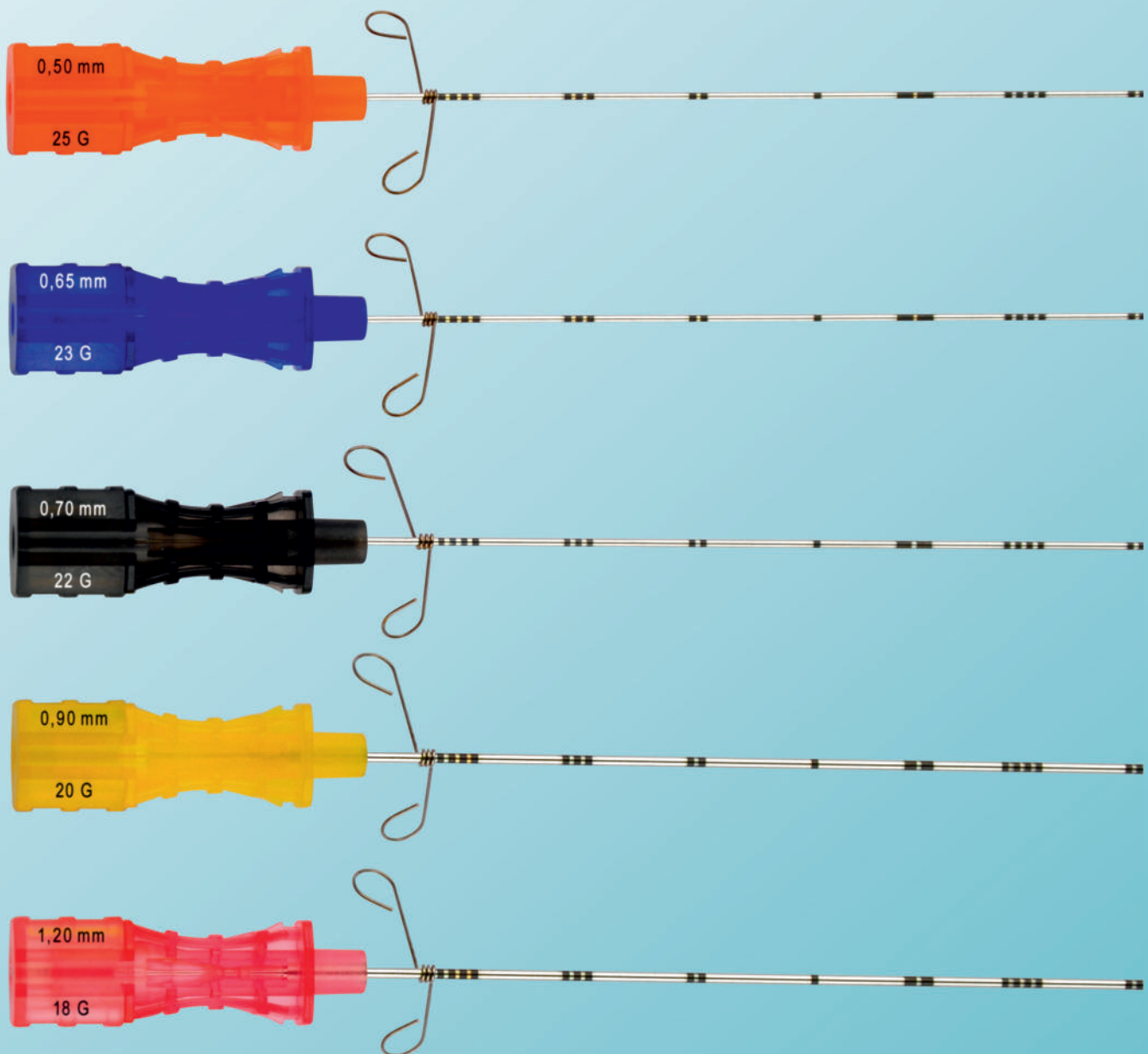
Koaxialkanüle zur Nadelführung sowie zur Ermöglichung mehrerer Biopsat-Entnahmen bei nur einer Punktion

COX-2000 ist kompatibel zum Einmalbiopsie-Gerät ABG-2040

- Zentimetergraduierungen und stufenlos verschiebbare Federn zur genauen Festlegung der Stichtiefe
- Echomarkierung für eine hervorragende Sichtbarkeit unter Ultraschall
- Farbcodierung der Ansätze entsprechen der jeweiligen Farbcodierung der Einmalbiopsie-Geräte ABG

Kanülen unterschiedlicher Schliffarten für Feinnadelbiopsie

- Für die perkutane Entnahme von zytologisch und histologisch verwertbaren Befunden
- Zentimetergraduierungen und stufenlos verschiebbare Federn zur genauen Festlegung der Stichtiefe
- Echomarkierung für eine hervorragende Sichtbarkeit unter Ultraschall
- Auf Nachfrage sind alle FNB Kanülen auch als MR taugliche Modelle erhältlich
- Einfache Größenordnung durch farbcodierte Luer Lock Ansätze



Chiba Nadeln FNB-1001

Biopsienadel Größe	Biopsienadel Katalognummer	VPE
25G x 9 cm	FNB-1001-25-0090	10
25G x 15 cm	FNB-1001-25-0150	10
23G x 9 cm	FNB-1001-23-0090	10
23G x 15 cm	FNB-1001-23-0150	10
22G x 9 cm	FNB-1001-22-0090	10
22G x 15 cm	FNB-1001-22-0150	10
22G x 20 cm	FNB-1001-22-0200	10
20G x 9 cm	FNB-1001-20-0090	10
20G x 15 cm	FNB-1001-20-0150	10
20G x 20 cm	FNB-1001-20-0200	10
18G x 9 cm	FNB-1001-18-0090	10
18G x 15 cm	FNB-1001-18-0150	10
18G x 20 cm	FNB-1001-18-0200	10

Nadeln mit Spinalschliff FNB-1002

Biopsienadel Größe	Biopsienadel Katalognummer	VPE
25G x 9 cm	FNB-1002-25-0090	10
25G x 15 cm	FNB-1002-25-0150	10
23G x 9 cm	FNB-1002-23-0090	10
23G x 15 cm	FNB-1002-23-0150	10
22G x 9 cm	FNB-1002-22-0090	10
22G x 15 cm	FNB-1002-22-0150	10
22G x 20 cm	FNB-1002-22-0200	10
20G x 9 cm	FNB-1002-20-0090	10
20G x 15 cm	FNB-1002-20-0150	10
18G x 9 cm	FNB-1002-18-0090	10
18G x 15 cm	FNB-1002-18-0150	10

Franseen Nadeln FNB-1003

Biopsienadel Größe	Biopsienadel Katalognummer	VPE
22G x 9 cm	FNB-1003-22-0090	10
22G x 15 cm	FNB-1003-22-0150	10
22G x 20 cm	FNB-1003-22-0200	10
20G x 9 cm	FNB-1003-20-0090	10
20G x 15 cm	FNB-1003-20-0150	10
20G x 20 cm	FNB-1003-20-0200	10
18G x 9 cm	FNB-1003-18-0090	10
18G x 15 cm	FNB-1003-18-0150	10
18G x 20 cm	FNB-1003-18-0200	10

Greene Style Nadeln FNB-1004

Biopsienadel Größe	Biopsienadel Katalognummer	VPE
22G x 15 cm	FNB-1004-22-0150	10
20G x 10 cm	FNB-1004-20-0100	10
20G x 15 cm	FNB-1004-20-0150	10
18G x 10 cm	FNB-1004-18-0100	10
18G x 15 cm	FNB-1004-18-0150	10

Repositionierbare Mamma Lokalisationsnadeln zur Markierung und präoperativen Kennzeichnung von Läsionen im Brustgewebe

- Hohe Stabilität des Markierungsdrahts gewährleistet Sicherheit
- BLM-1110 wird mit einem stabilen und zugleich beweglichen J-gebogenen NiTioldraht bestückt
- Repositionierung des Drahts ist mühelos möglich
- Zentimetergraduierung zur genauen Festlegung der Stichtiefe
- Ein spezielles Ansatzsystem mit Verschraubung gewährleistet optimales Handling beim Vortrieb des Markierungsdrahts in das Gewebe

Mamma Lokalisationsnadeln BLM-1110

Nadelgröße	Katalognummer	VPE
20G x 3,0 cm	BLM-1110-20-0030	10
20G x 5,0 cm	BLM-1110-20-0050	10
20G x 7,5 cm	BLM-1110-20-0075	10
20G x 10,0 cm	BLM-1110-20-0100	10
20G x 12,5 cm	BLM-1110-20-0125	10

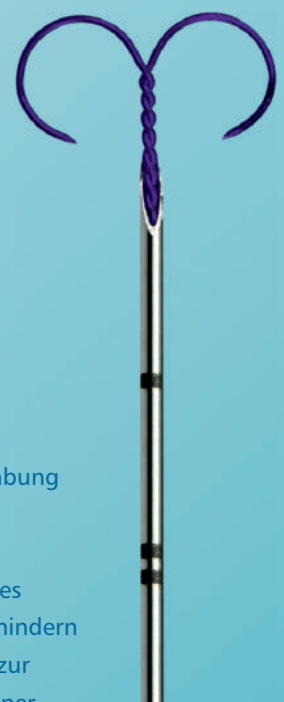


Brust Lokalisationsnadel Twin®

Repositionierbare Lokalisationsnadel Twin® BLM-1140 zur Markierung und präoperativen Kennzeichnung von Läsionen im Brustgewebe

Brust Lokalisationsnadeln Twin® BLM-1140

Größe	Katalognummer	VPE
20G x 5,0 cm	BLM-1140-20-0050	10
20G x 7,5 cm	BLM-1140-20-0075	10
20G x 10,0 cm	BLM-1140-20-0100	10
20G x 12,5 cm	BLM-1140-20-0125	10



- Hochstabiler Marker sorgt für sichere Positionierung
- BLM-1140 wird mit zwei J-gekrümmten NiTi-Drähten geliefert
- Eine Neupositionierung des BLM-1140 ist mit minimalem Aufwand möglich
- Eine spezielles Nabensystem mit einer Schraubbefestigung ermöglicht eine optimale Handhabung beim Platzieren des Markers
- Zentimetermarkierungen zur präzisen Bestimmung der Eindringtiefe
- Die Spitzegeometrie des Drahtes wurde speziell entwickelt, um die Schiebbarkeit des Drahtes während der Platzierung von BLM-1140 zu verbessern und um Reibung in der Kanüle zu verhindern
- BLM-1140 weist drei visuelle Markierungen auf den geflochtenen NiTi-Drähten auf, zwei zur Kennzeichnung der Position des Doppelhakens (innerhalb oder außerhalb der Kanüle) und einer, der eine Position 5cm vom distalen Ende markiert

Mamma Lokalisationsnadel zur Markierung und präoperativen Kennzeichnung von Läsionen im Brustgewebe

- BLM-1120 und BLM-1125 sind mit einem glatten, starren Markierungsdraht ausgestattet
- BLM-1130 und BLM-1135 sind mit einem strukturierten, flexiblen Markierungsdraht ausgestattet
- Spezielle Marker-Geometrie gewährleistet optimalen Vortrieb des Markierungsdrahts in das Gewebe
- Zentimetergraduierungen zur genauen Festlegung der Stichtiefe
- Eine Hautfixierklammer verhindert die Dislokation des Drahtes
- Die Mamma Lokalisationsnadeln BLM-1125 und BLM-1135 verfügen zusätzlich über eine Echomarkierung für eine hervorragende Sichtbarkeit unter Ultraschall
- Drahtmarkierungen zeigen die Position des Drahtes in der Kanüle und die Aktivierung des Widerhakens an



Mamma Lokalisationsnadeln BLM-1120 - starrer Markierungsdraht -

Nadelgröße	Katalognummer	VPE
20G x 3,0 cm	BLM-1120-20-0030	10
20G x 5,0 cm	BLM-1120-20-0050	10
20G x 7,5 cm	BLM-1120-20-0075	10
20G x 10,0 cm	BLM-1120-20-0100	10
20G x 12,5 cm	BLM-1120-20-0125	10

Mamma Lokalisationsnadeln BLM-1130 - flexibler Markierungsdraht -

Nadelgröße	Katalognummer	VPE
20G x 3,0 cm	BLM-1130-20-0030	10
20G x 5,0 cm	BLM-1130-20-0050	10
20G x 7,5 cm	BLM-1130-20-0075	10
20G x 10,0 cm	BLM-1130-20-0100	10
20G x 12,5 cm	BLM-1130-20-0125	10



Mamma Lokalisationsnadeln BLM-1125 - starrer Markierungsdraht und Ultraschallsichtbarkeit -

Nadelgröße	Katalognummer	VPE
20G x 3,0 cm	BLM-1125-20-0030	10
20G x 5,0 cm	BLM-1125-20-0050	10
20G x 7,5 cm	BLM-1125-20-0075	10
20G x 10,0 cm	BLM-1125-20-0100	10
20G x 12,5 cm	BLM-1125-20-0125	10

Mamma Lokalisationsnadeln BLM-1135 - flexibler Markierungsdraht und Ultraschallsichtbarkeit -

Nadelgröße	Katalognummer	VPE
20G x 3,0 cm	BLM-1135-20-0030	10
20G x 5,0 cm	BLM-1135-20-0050	10
20G x 7,5 cm	BLM-1135-20-0075	10
20G x 10,0 cm	BLM-1135-20-0100	10
20G x 12,5 cm	BLM-1135-20-0125	10



Kanülen Set für die atraumatische Knochenmarkbiopsie

- Stilet mit Trokarschliff für eine komplikationsfreie Punktion
- Optimale Gewinnung von Gewebe infolge einer besonderen Schliffgebung der Biopsiekanüle
- Anwenderfreundliche Handhabung und optimale Kraftübertragung durch einen ergonomisch geformten Handgriff mit spezieller Schutzkappe
- Sichere Fixierung der Gewebeprobe durch die Kombination einer speziellen Extraktionskanüle und dem verjüngtem Lumen der Biopsiekanüle
- Markierung am Ausstoßer zeigt an, ob sich ausreichend Biopsat in der Kanüle befindet
- Für die Anwendung ohne Extraktionskanüle liegt dem Set eine Einführhilfe für den Ausstoßer bei
- 1 Stück Luerverschluss und 2 Stück Nadelprotectoren sind Bestandteile des Sets

Knochenmark Biopsie Systeme BOW-1060

Größe	Katalognummer	VPE
8G x 10 cm	BOW-1060-08-0100	10
8G x 15 cm	BOW-1060-08-0150	10
11G x 10 cm	BOW-1060-11-0100	10
11G x 15 cm	BOW-1060-11-0150	10

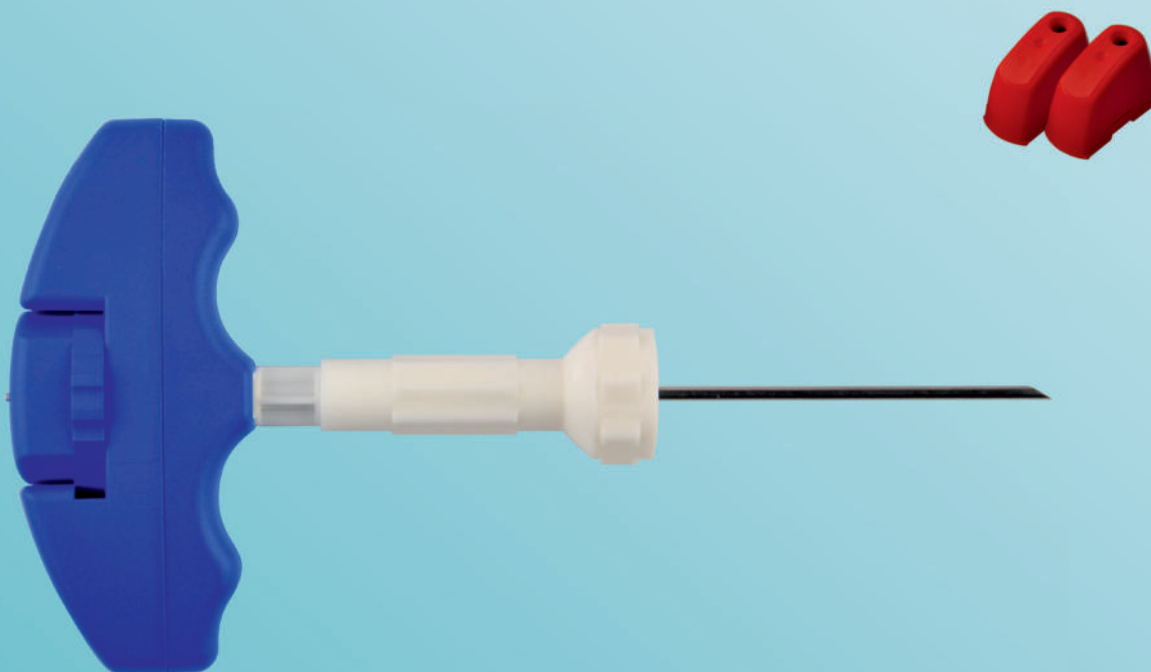


Kanülen Set für die atraumatische Biopsie des Knochenmarks und zur Aspiration

- Stilet mit hochwertigem Schrägschliff für eine komplikationsfreie Punktion
- Anwenderfreundliche Handhabung durch einen ergonomisch geformten Handgriff
- Luer Lock Ansatz zur einfachen und sicheren Adaption einer Aspirations-spritze
- Stufenlos verstellbarer Distanzring für eine variable Stichtiefenbegrenzung (siehe Tabelle „regulierbare Länge“), beispielsweise bei Sternalpunktionen
- Distanzring komplett abnehmbar (siehe Tabelle „maximale Länge“)
- 2 Stück Nadelprotektoren sind Bestandteile des Sets

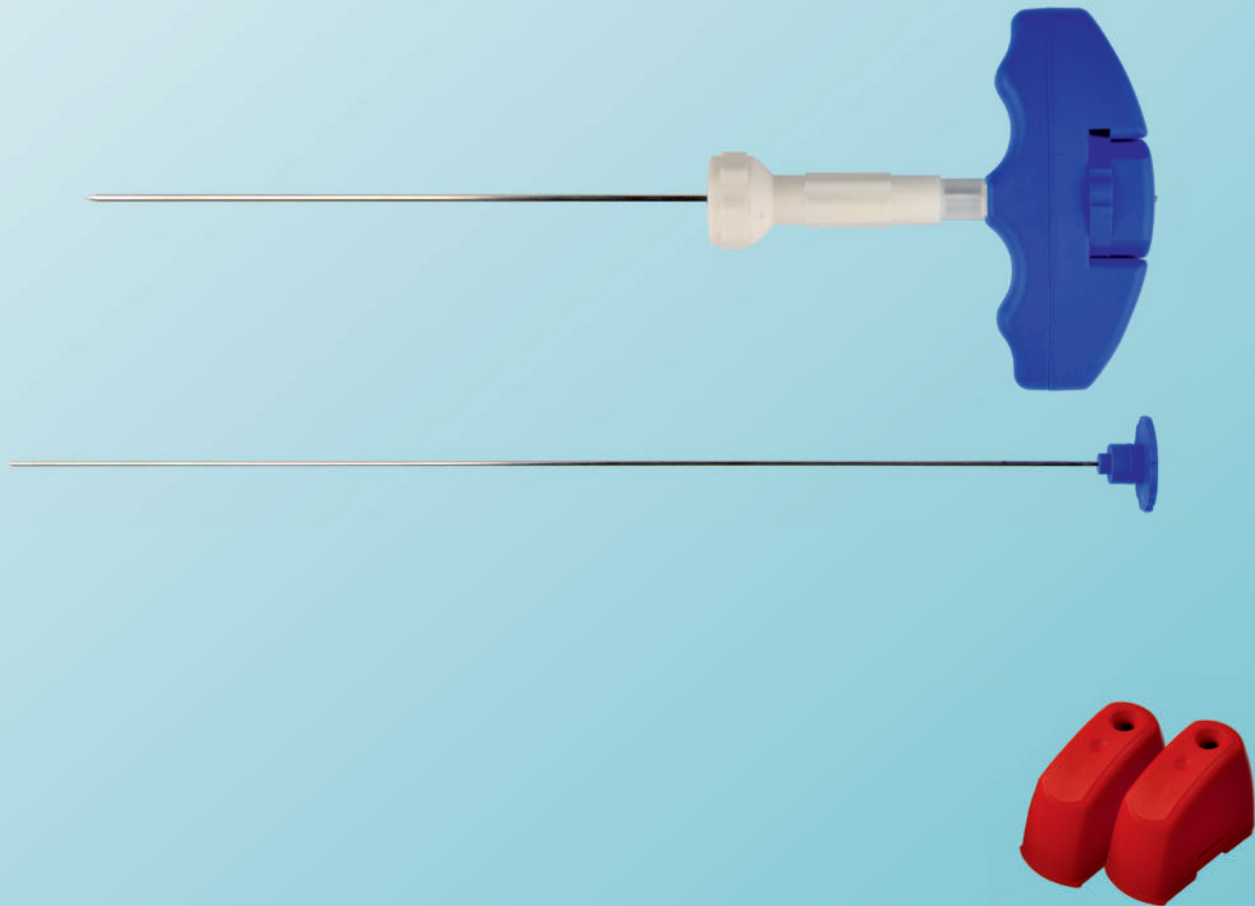
Knochenmark Aspirations Biopsie BOW-1070

Nadelgröße	maximale Länge	regulierbare Länge	Katalognummer	VPE
15G	4,1 cm	0,3 - 1,7 cm	BOW-1070-15-0041	10
15G	6,8 cm	4,5 - 3,1 cm	BOW-1070-15-0068	10
15G	10,0 cm	7,7 - 6,3 cm	BOW-1070-15-0100	10
16G	6,8 cm	4,5 - 3,1 cm	BOW-1070-16-0068	10



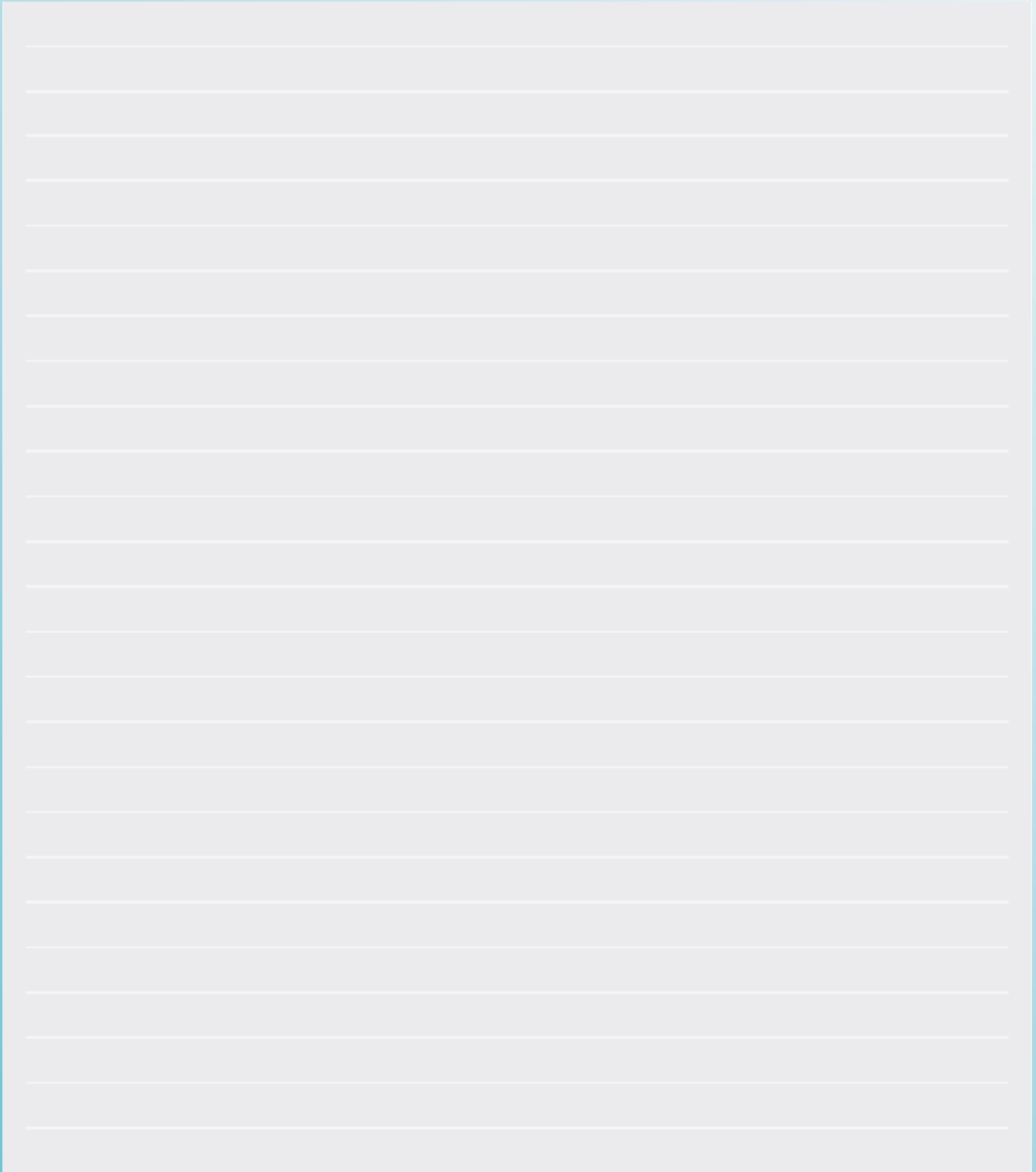
Kanülen Set für die atraumatische Biopsie des Knochenmarks und zur Aspiration

- Stilet mit hochwertigem Trokarschliff für eine komplikationsfreie Punktion
- Anwenderfreundliche Handhabung durch einen ergonomisch geformten Handgriff
- Luer Lock Ansatz zur einfachen und sicheren Adaption einer Aspirationspritze
- Stufenlos verstellbarer Distanzring für eine variable Stichtiefenbegrenzung (siehe Tabelle „regulierbare Länge“)
- Distanzring komplett abnehmbar (siehe Tabelle „maximale Länge“)
- Markierung am Ausstoßer zeigt an, ob sich ausreichend Biopsat in der Kanüle befindet
- 2 Stück Nadelprotektoren sind Bestandteile des Sets



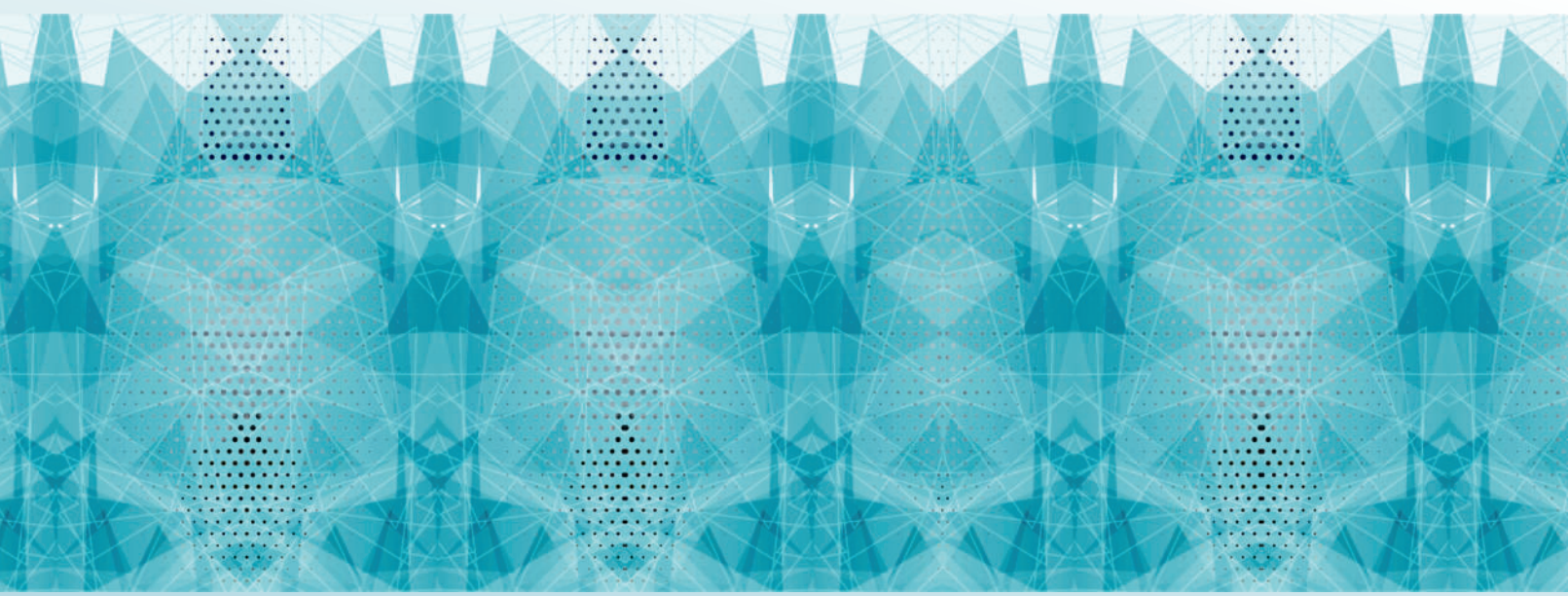
Knochenmark Biopsie Kanülen BOY-1080

Nadelgröße	maximale Länge	regulierbare Länge	Katalognummer	VPE
16G	7,5 cm	5,2 - 3,8 cm	BOY-1080-16-0075	10
16G	12,5 cm	10,2 - 8,8 cm	BOY-1080-16-0125	10
16G	16,5 cm	14,2 - 12,8 cm	BOY-1080-16-0165	10



A large rectangular area with horizontal lines, intended for taking notes. The lines are evenly spaced and cover the entire width of the page, leaving a small margin at the top and bottom.

A large rectangular area with horizontal lines, intended for taking notes. The lines are evenly spaced and cover the entire width of the page, leaving a small margin at the top and bottom.



Medizinhandel Strausberg GmbH & Co. KG
Lehmkuhlenring 36
D- 15344 Strausberg
Tel.: 03341 - 21 59 95
Fax: 03341 - 21 59 96
e-mail: info@mhs-strausberg.de